



道の駅みき

大人気!

オリジナルメニュー

三木の郷土料理

三木には、その昔、鍛冶職人が夏場の体力増強のために食したと言われる郷土料理があります。タコと茄子がメイン食材となった料理で、市内の飲食店でも数店しか食べることができないそうです。

山田錦味噌で漬けた神戸ポークを鍛冶職人が作った特製くわで焼きながら食べる道の駅みきならではのオリジナルメニュー!!

神戸ポークのくわ焼き定食 (山田錦味噌漬)

1,580円(税込)

ごはん大盛り無料

鍛冶屋天丼

鉄なべて頂く熱々天丼! 井たれを豪快にかけて召し上がれ! おこげも格別。

ミニうどん付き

味噌汁付き

1,230円(税込) 1,030円(税込)

ごはん大盛り無料

三木特産の山田錦味噌をベースに鶏白湯スープで仕上げました。濃厚スープ、奥深い味わいと最後に広がる山田錦味噌の風味が特徴です!

山田錦味噌ラーメン

800円(税込)

素揚げした茄子にタコをトッピング。格別な名物カレーをご堪能あれ!

鍛冶屋カレー

1,050円(税込)

ミニサラダ付き

ごはん大盛り無料



道の駅みきオリジナル弁当

店頭にて販売中!!

神戸ポーク

Kobe pork

道の駅みき弁当

1,450円(税込)

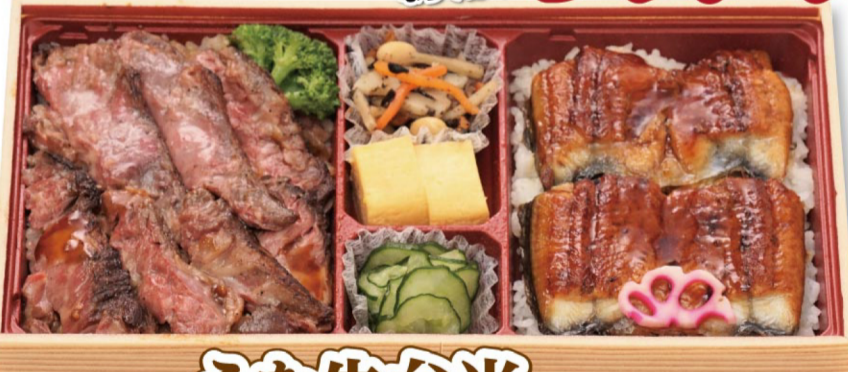
神戸ポークを山田錦味噌に漬けて焼いたボリューム満点のオリジナル弁当。明石たこの天ぷらもはいつているよ!

鮭の西京焼きと天ぷら弁当

950円(税込)

鮭の西京焼きや天ぷら、玉子焼などが入った楽しい弁当です!

お店の味を
ご家庭で!!



うなぎ弁当

希少部位のミスジ焼肉とうなぎのコラボ弁当!!

ミスジ焼肉 1,680円(税込)
とうなぎ

やわらかい黒毛和牛焼肉とうなぎ弁当で大満足!

黒毛和牛ハラミ 1,880円(税込)
焼肉とうなぎ



ながさわ 和風レストラン

道の駅みき店

三木市福井字三木山2426番地先

TEL.

0794 (86) 1131



道の駅みき和風レストラン専用

割引券 200円

有効期限: 令和3年6月28日(月)~7月20日(火)まで

*他の割引券との併用はできません。*現金との引き換え、つり銭はお出しできません。*おひとり様1回1枚限りとさせていただきます。

道の駅みき和風レストラン専用

割引券 200円

有効期限: 令和3年7月21日(水)~8月8日(日)まで

*他の割引券との併用はできません。*現金との引き換え、つり銭はお出しできません。*おひとり様1回1枚限りとさせていただきます。